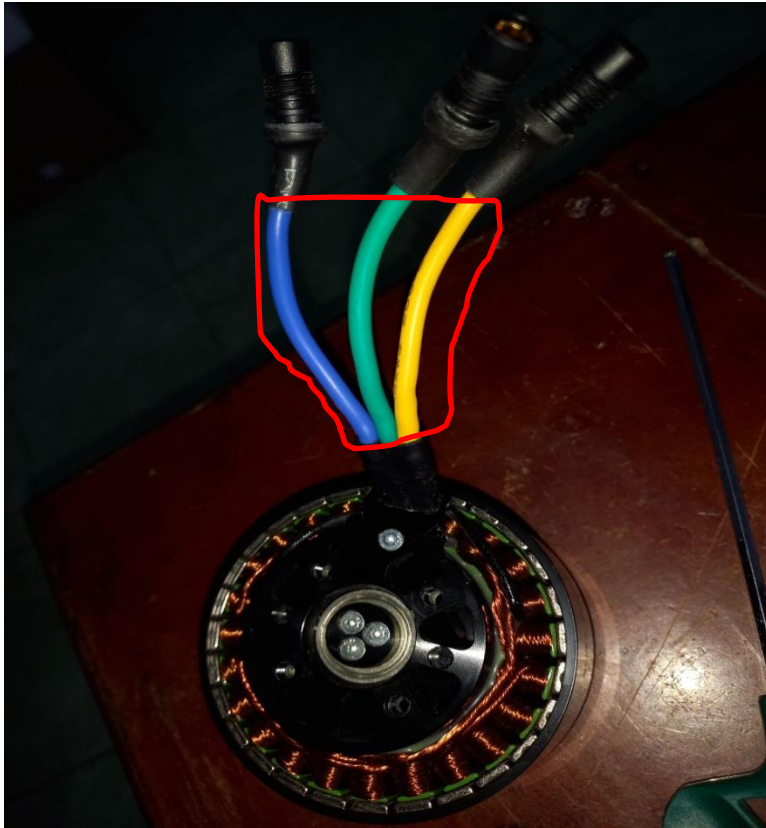


BÔI TRƠN CHO TRỤC CỐ ĐỊNH CÁNH



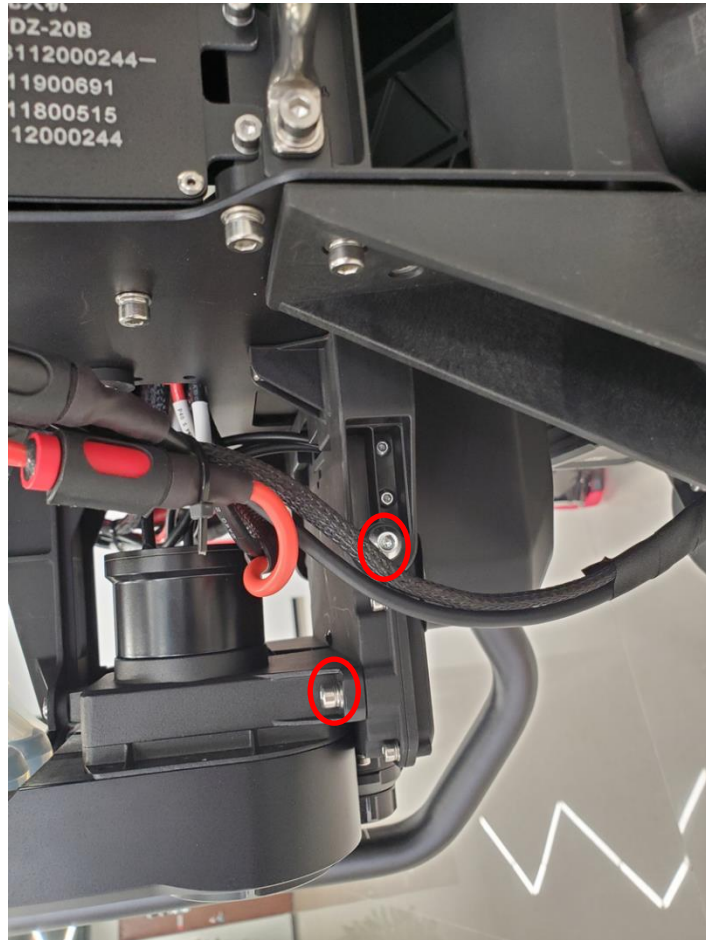
Một thời gian sử dụng ,cánh máy bay ma sát với trục dẫn đến việc cánh bị cứng. Khi cánh xoay dẫn đến cánh tay bị rung mạnh. Sử dụng dầu bôi trơn dạng xịt ví dụ : WD-40 để bảo dưỡng trục và lông đèn cánh. Sau khi bôi trơn trục cánh, ta siết 2 cánh đều tay tránh trật lông đèn cánh. Đảm bảo độ cứng của cánh như lúc mới .

KIỂM TRA DÂY NGUỒN 3 PHA CỦA MOTOR



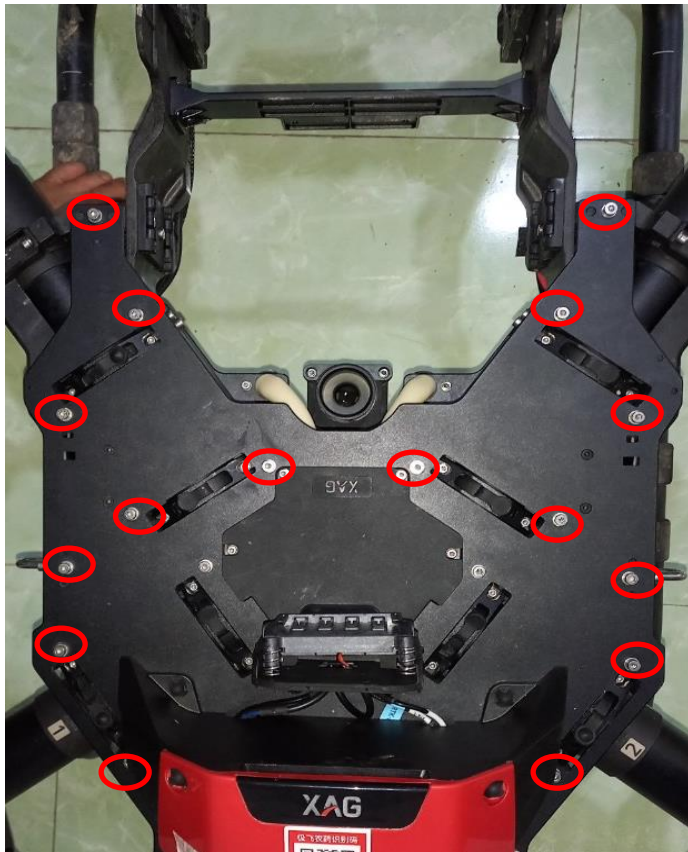
Ta dùng băng keo vải để quấn quanh 3 dây nguồn của motor và đầu nối. Tránh trường hợp dây bị nứt vỏ chạm vào nhau dẫn đến hư motor và ESC

KIỂM TRA ỐC HỆ THỐNG PHUN



Khi vận chuyển, máy sẽ bị rung lắc mạnh dẫn đến ốc lỏng. Vì vậy ta phải kiểm tra định kỳ vị trí này.

KIỂM TRA ỐC KHUNG SƯỜN



Kiểm tra định kỳ ốc sườn tránh trường hợp ốc bị lỏng khi vận hành dẫn đến máy bay bị rung lắc.

BẢO DƯỠNG BƠM



Tra vaseline cho vị trí ống bơm nhu động trong bơm sau khoảng 60 ha đối với lúa. Nếu không tra mỡ bò định kỳ, ống bơm nhu động sẽ bị nứt và phải thay mới.